



nowatzki immobilien

Immobilien-Exposé

**Büro in Kombination mit Lager und/oder
Freifläche in jeglichen
Größenordnungen!**

Objekt-Nr.:

7498#r8val



nowatzki immobilien

Zur Miete

in Lübeck





nowatzki immobilien

Details

Zur Miete

Räume veränderbar

Netzwerkverkabelung

Miete pro m²

6,50 €

Nutzfläche

ca. 4.000 m²

Gesamtfläche

ca. 3.000 m²

Bürofläche

ca. 3.000 m²

Kellerfläche

ca. 600 m²

min. teilbare Fläche

ca. 250 m²

verfügbar ab

sofort

Räume veränderbar

Ja

Baujahr

1996

Zustand

nach Vereinbarung

Etage

1

Etagen

2

Küche

Einbauküche

Netzwerkverkabelung

Ja

Stellplätze

Freiplatz

Anzahl

100

Miete

35 €

Garage

Anzahl

3



nowatzki immobilien

Beschreibung

Im Gewerbegebiet Glashüttenweg wird ein großes Gewerbeobjekt frei.

Im 1. Obergeschoss kann Bürofläche angemietet werden.

Im Erdgeschoss befinden sich Lager und Produktionsflächen.

Die möglichen Anmietungsoptionen können Sie den Grundrisse entnehmen. Hier sind sämtliche Konstellationen aus Büro / Halle und Außenfläche möglich.

WCs und Küche stehen für alle Mieter gemeinschaftlich zur Verfügung. Je nach Vertragsdauer, Mietpreis etc. ist es natürlich auch möglich die einzelnen Mietungen baulich zu verändern und eigene WCS/Küchen o.Ä. in die Flächen zu installieren. Dies gilt es bei einem persönlichen Termin vor Ort abzusprechen.

Die Fenster haben alle einen außenliegenden Sonnenschutz in Form von manuell bedienbaren Außenjalousien.

In den Nebenkosten sind die Heizkosten nicht berechnet. Über diese wird separat nach Verbrauch abgerechnet.

Je nach Bedarf können Außenstellplätze/Garagen und/oder Außenfläche mit angemietet werden. Diese kann nach Absprache auch bebaut werden.

Ausstattung

- Hallen im Erdgeschoss
- Büros im Obergeschoss
- Außenfläche

Mietbeginn ist verhandelbar.

Der Mietzins richtet sich nach Ausbau- bzw. Überzustand, Vertragslaufzeit und Bonität des Mieters.

Alle Angaben ggf. zzgl. 19% MwSt,

Die Mietkaution beträgt 3 Monatsmieten.



Lage & Umgebung

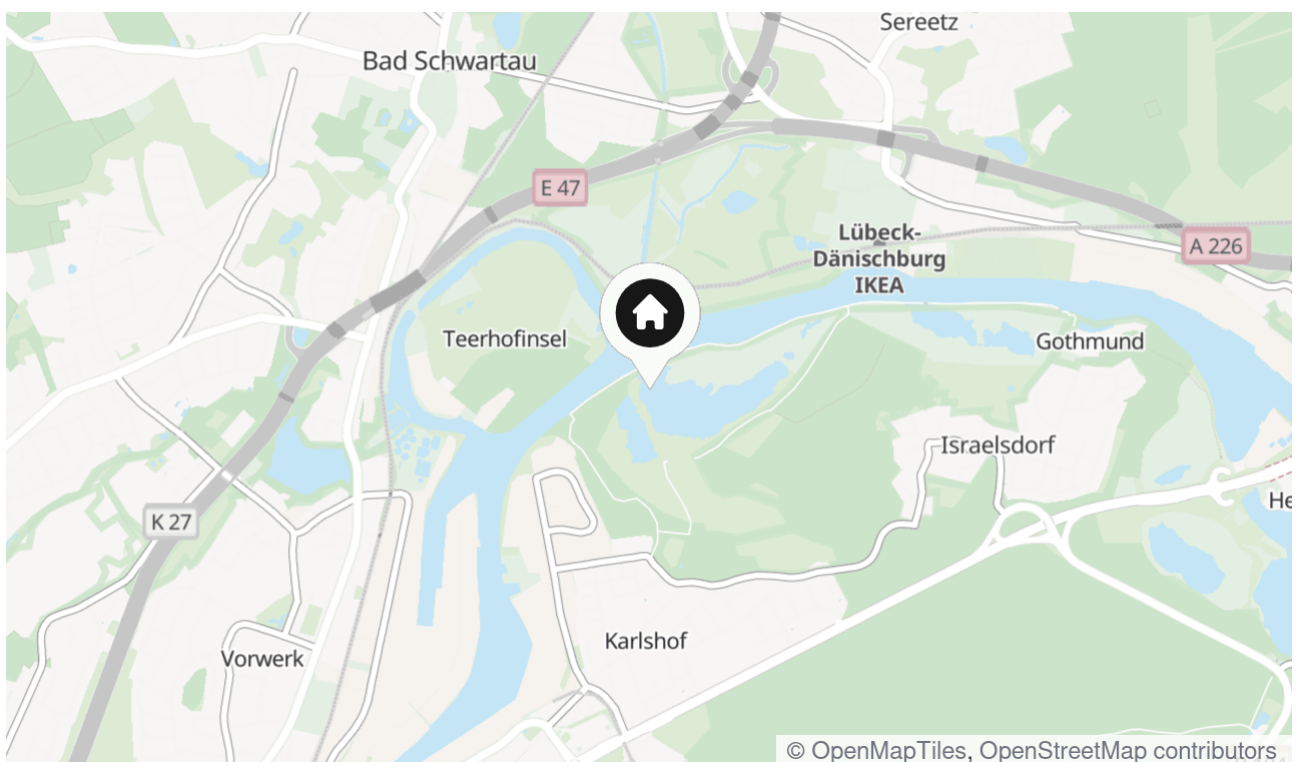
23568 Lübeck

Gewerbegebiet Glashüttenweg

Zwischen der Trave im Westen und dem Wohngebiet Karlshof im Osten befindet sich das Gewerbegebiet Glashüttenweg. Die Hafensstraße ist 1966 durch den Neubau der Neuen Hafensstraße in ihrem Reststück zu einer Sackgasse umgewidmet worden, die vom Glashüttenweg abzweigt.

Sie erreichen das Gewerbegebiet bequem aus allen Himmelsrichtungen. Nur ca. 10 Minuten entfernt liegt die Autobahn A1 - Abfahrt Lübeck Mitte (4,3 km) und die Lübecker Altstadt ist ebenfalls nur 5 Autominuten entfernt. Die Entfernung zum Lübecker Hauptbahnhof beträgt 4,6 km. Eine Bushaltestelle befindet sich unmittelbar vor der Haustür: Buslinie 12, Haltestelle "An der Hülshorst - Mitte".

Direkt am malerischen Naturschutzgebiet Schellbruch gelegen lädt die Mittagspause zu einem Spaziergang ein. Alternativ befinden sich jedoch auch Lebensmittelhändler und weitere Einrichtungen für den täglichen Bedarf in der Nähe sodass für das leibliche Wohl gesorgt ist.





Beispiel-Besprechungsraum



Außenansicht



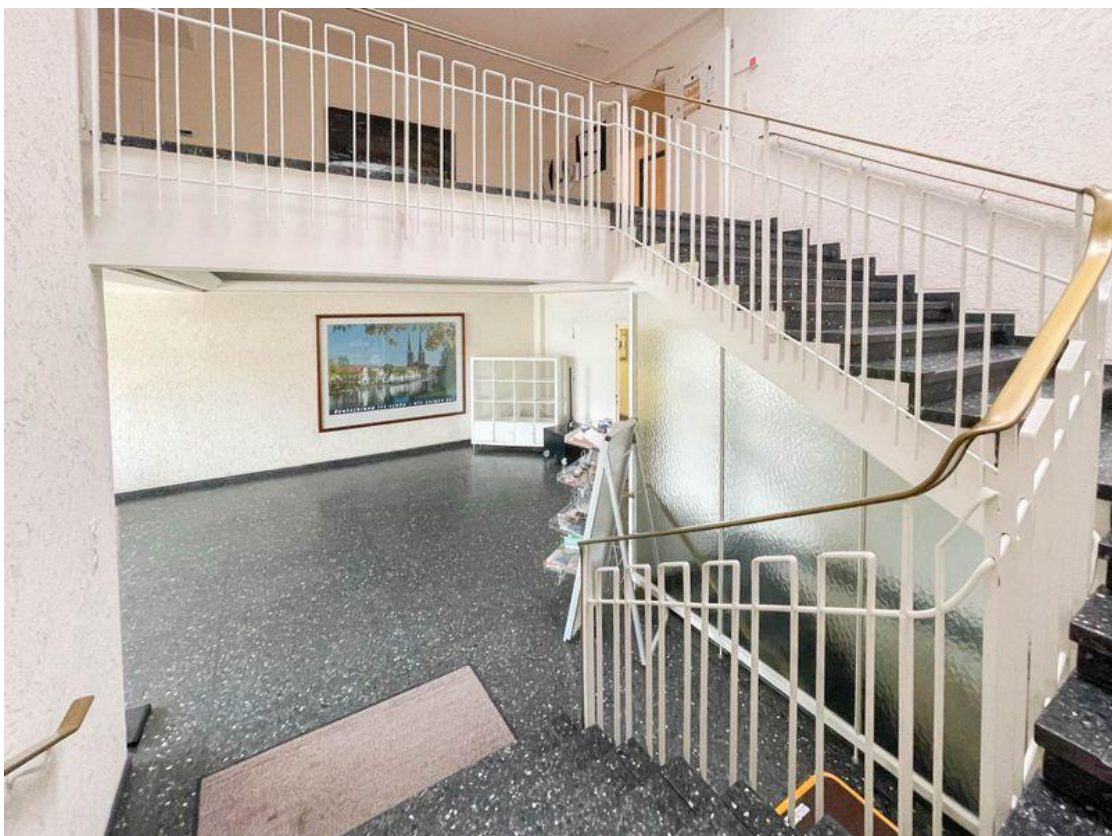
Haupteingang Gebäude



Gepflasterte Umfahrt



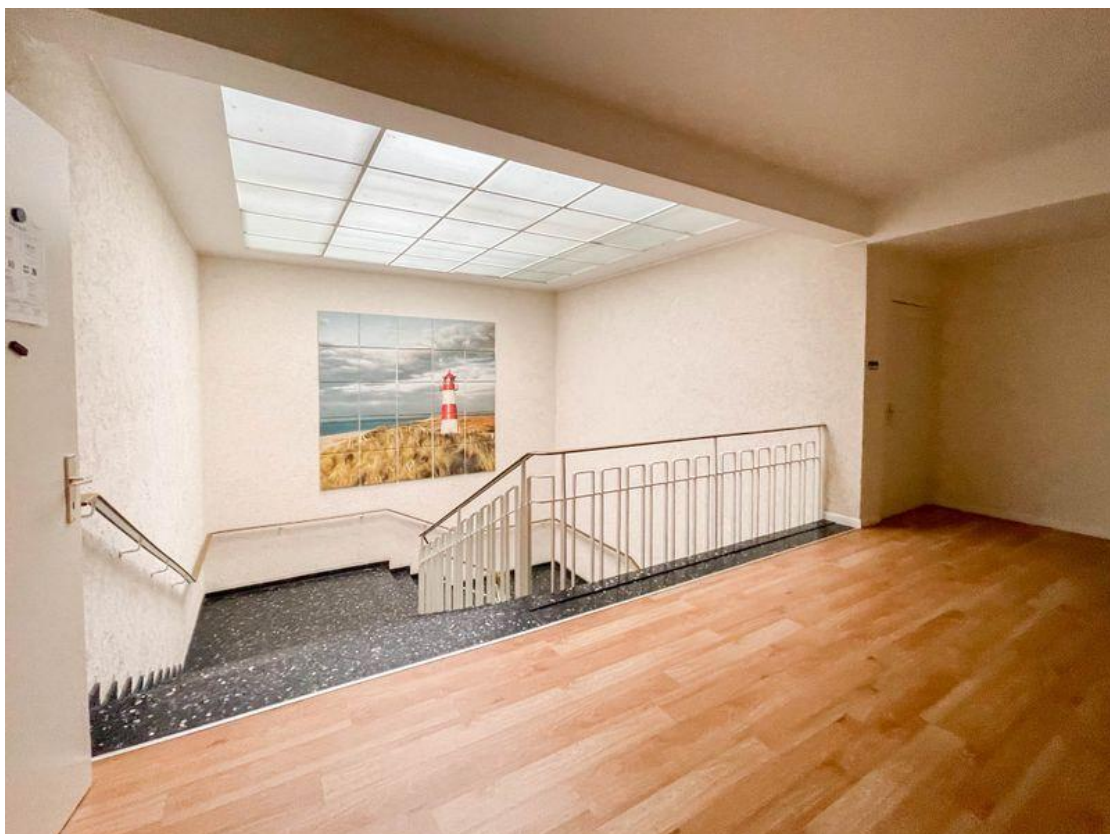
Freifläche variabel nach Bedarf!



Eingangsbereich



Maximale Flexibilität



Gemeinschaftsfläche



Heller Gemeinschaftsflur



Büro



Beispielbüro



Helle Räumlichkeiten



Nach Vereinbarung



von 150 - 800 m² !



Nach Ihren Bedürfnissen



Gemeinschafts-WCs



Aufenthaltsraum



Gemeinschafts-Küche



Voll ausgestattet



nowatzki immobilien

Kontakt

Nowatzki Immobilien GmbH & Co. KG

Goethestr. ,1

23564 Lübeck

Telefon: +49 451 7987082

E-Mail: dn@noim.de

Ihr Ansprechpartner

Detlef NOWATZKI

Impressum

www.nowatzki-immobilien.de/impressum/

Besuchen Sie uns im Internet

www.nowatzki-immobilien.de

