



nowatzki immobilien

Immobilien-Exposé

Bürofläche/ Lager mit 303m² !

Objekt-Nr.:

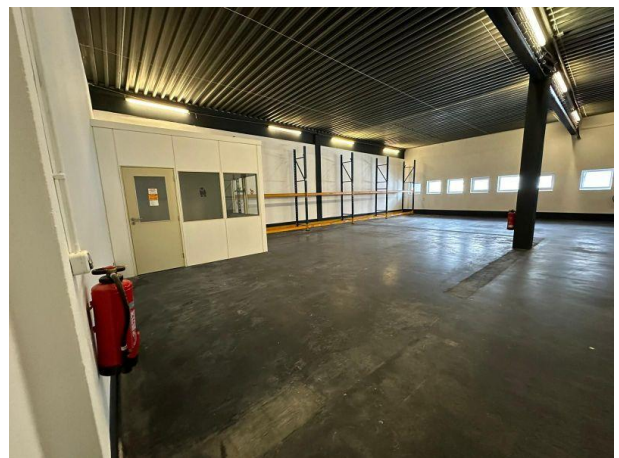
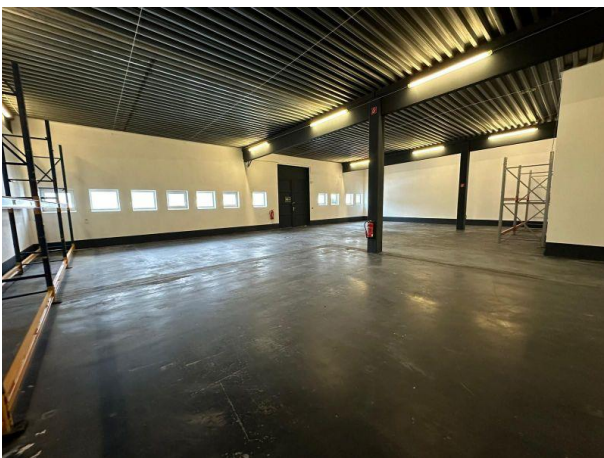
7504#r8val



nowatzki immobilien

Zur Miete

in Lübeck





nowatzki immobilien

Details

Zur Miete**Netzwerkverkabelung**Miete pro m²**6,50 €**

Nutzfläche

ca. 303 m²

Gesamtfläche

ca. 303 m²

Lagerfläche

ca. 303 m²

Grundstücksfläche

ca. 10.000 m²

verfügbar ab

Nach Vereinbarung

Zugang zur Wohnung

2023-05-01

Baujahr

1969

Zustand

nach Vereinbarung

Netzwerkverkabelung

Ja

Stellplätze

Freiplatz

Anzahl

30

Miete

35 €

Beschreibung

Bei dieser Gewerbeimmobilie treffen 1.500m² Lagerfläche auf 3.000m² Bürofläche. Gerne können Sie bezüglich der Büroflächen (sollte es von Interesse sein) kontakt mit uns aufnehmen um nähere Informationen von uns abzuholen). Nun jetzt zurück zu der von uns angebotenen Büro/ Lagerflächen, hier ein paar Fakten dazu:

- 303m²
- die Bürofläche/ Lager ist ebenerdig
- die Bürofläche/ Lager ist beheizt
- Deckenhöhe ca. 3,0m
- großzügige Fenster für eine natürliche Belichtung
- Gemeinschaftliches WC ist vorhanden



nowatzki immobilien

Je nach Bedarf können Außenstellplätze/Garagen und/oder Außenfläche mit angemietet werden. Diese kann nach Absprache auch bebaut werden.

Ausstattung

Alle Angaben ggf. zzgl. 19% MwSt.

Die Mietkaution beträgt 3 Bruttomonatsmieten.

Die Maklerprovision wird zu 100% von dem Eigentümer übernommen.

Der Mietzins richtet sich nach Ausbau- bzw. Überzustand, Vertragslaufzeit und Bonität des Mieters.



Lage & Umgebung

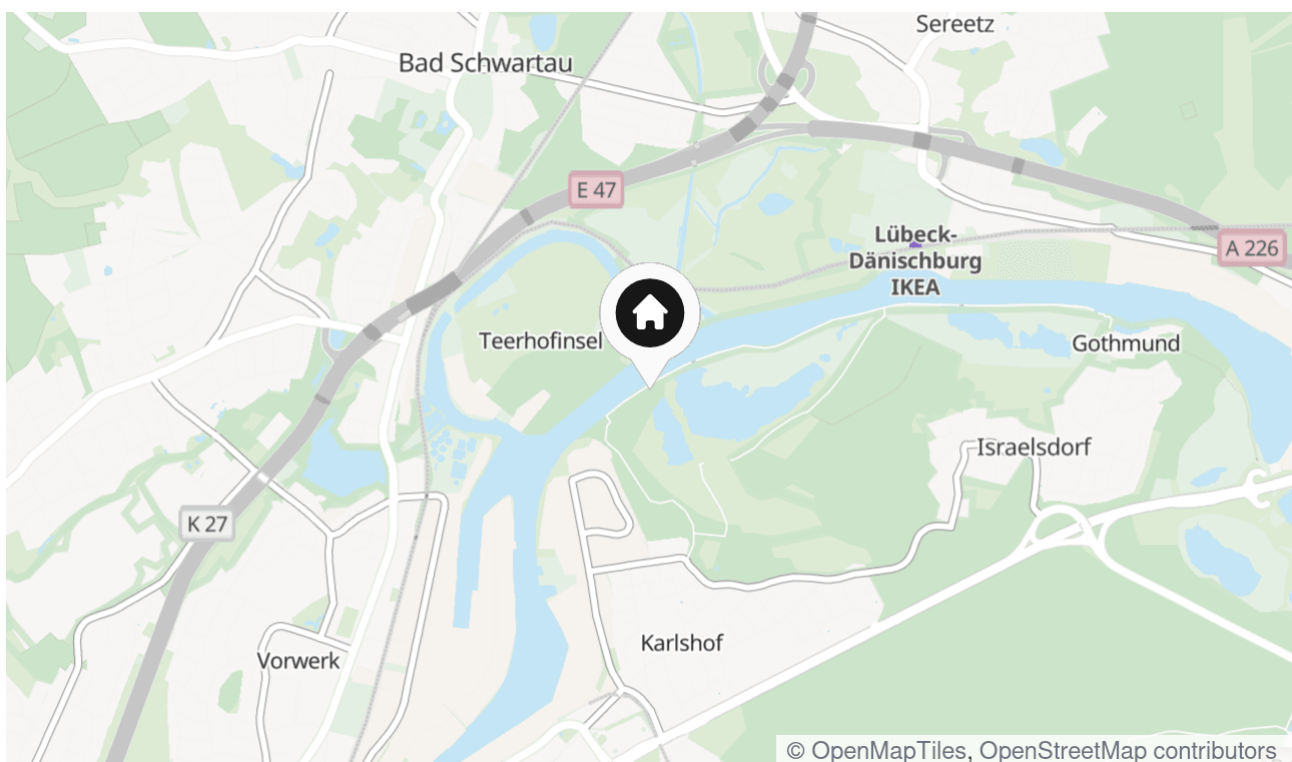
23568 Lübeck

Gewerbegebiet Glashüttenweg

Zwischen der Trave im Westen und dem Wohngebiet Karlshof im Osten befindet sich das Gewerbegebiet Glashüttenweg. Die Hafenstraße ist 1966 durch den Neubau der Neuen Hafenstraße in ihrem Reststück zu einer Sackgasse umgewidmet worden, die vom Glashüttenweg abzweigt.

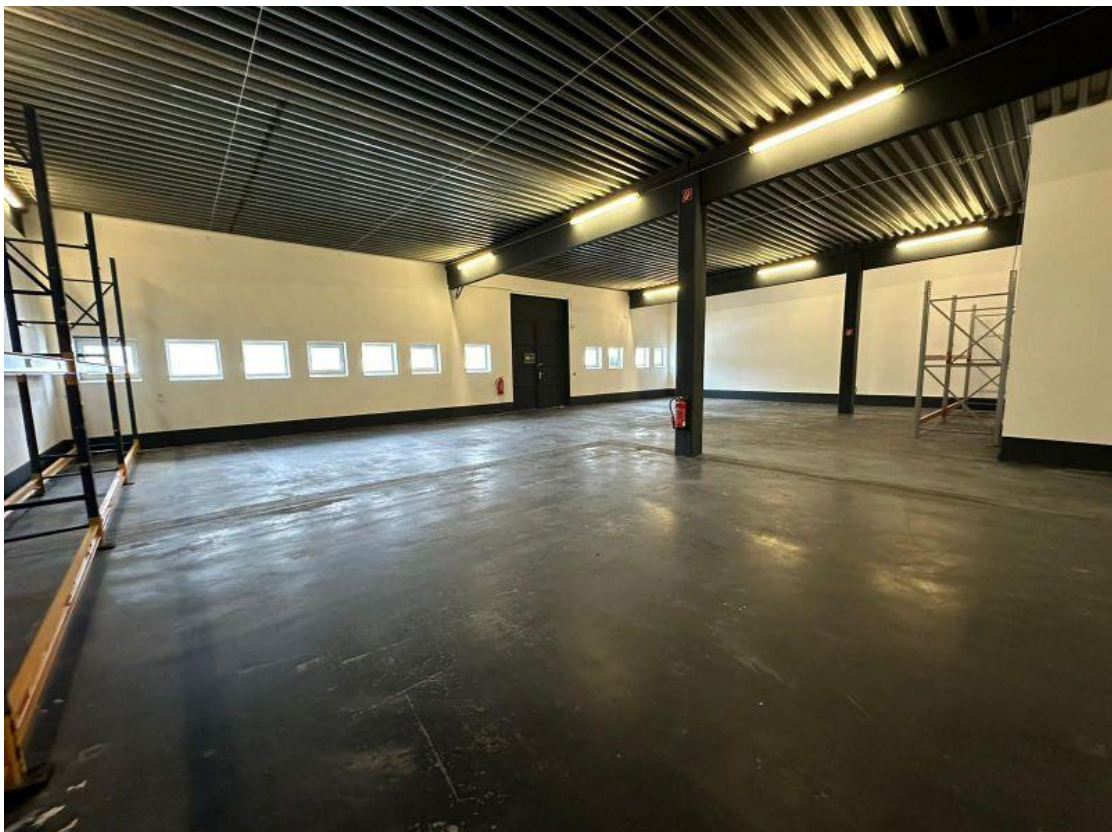
Sie erreichen das Gewerbegebiet bequem aus allen Himmelsrichtungen. Nur ca. 10 Minuten entfernt liegt die Autobahn A1 - Abfahrt Lübeck Mitte (4,3 km) und die Lübecker Altstadt ist ebenfalls nur 5 Autominuten entfernt. Die Entfernung zum Lübecker Hauptbahnhof beträgt 4,6 km. Eine Bushaltestelle befindet sich unmittelbar vor der Haustür: Buslinie 12, Haltestelle "An der Hülshorst - Mitte".

Direkt am malerischen Naturschutzgebiet Schellbruch gelegen lädt die Mittagspause zu einem Spaziergang ein. Alternativ befinden sich jedoch auch Lebensmittelhändler und weitere Einrichtungen für den täglichen Bedarf in der Nähe sodass für das leibliche Wohl gesorgt ist.





Haupteingang Gebäude



IMG-20240117-WA0001



IMG-20240117-WA0002



IMG-20240117-WA0003



IMG-20240117-WA0004



nowatzki immobilien

Kontakt

Nowatzki Immobilien GmbH & Co. KG

Goethestr.

23564 Lübeck

Telefon: +49 451 7987080

E-Mail: info@noim.de

Ihr Ansprechpartner

Frau Jacqueline

Impressum

www.nowatzki-immobilien.de/impressum/

Besuchen Sie uns im Internet

www.nowatzki-immobilien.de

